

Opiekt: **Baboszewo, dz. 611**
 Obręb: 0001 Baboszewo
 Jedn. ewid.: 142003_2 Baboszewo
 Powiat: płoński, woj. mazowieckie
 Skala: 1:500
 Sekcja. 7.183.14.09.1.2-2.1
 7.183.14.09.1.4-2.3

Układ współrzędnych: 2000/7
Układ wysokości: 'Kronsztadt 86'
GG.6640.726.2019

Ewa Raźna
pl. 15 Sierpnia 8, 09-100 Płońsk
NIP: 5671826445, REGON: 369816862
tel.: 698 082 120

Płońsk, 23.04.2019 r.

GEODETA UPRAWNIONY

mgr inż. Ewa Rażna
Nr upr. 22084

UWAGA: Poza wykazanymi na niniejszej mapie urządzeniami podziemnymi nie wyklucza się istnienia w terenie urządzeń podziemnych, dla których brak było informacji branżowych i nie zostały odnalezione w czasie inwentaryzacji geodezyjnej.

Mapa została sporządzona bez ustaleń obciążeń
służebnościami gruntowymi. _____

Granice wg ewidencji gruntów.

Błąd położenia punktów granicznych w zakresie opracowania dla działek nr 336/8, 336/9, 336/10, 608/1, 610/1, 610/2, 610/3 wynosi 0.00-0.10 m, pozostałe działki nie spełniają kryterium dokładnościowego – błąd położenia punktów granicznych wynosi 1-51-3.00 m.

Poświadczam, że niniejszy dokument
 został opracowany w wyniku prac geodezyjnych
 i kartograficznych, których rezultaty zawiera
 operat techniczny wpisany do ewidencji materiałów
 państwowego zasobu geodezyjnego i kartograficznego

Organ prowadzący państwowy zasób geodezyjny i kartograficzny	Starosta Płoński ul. Płocka 39 09-100 Płońsk
--	--

Identyfikator ewidencyjny materiału
zasobu - operatu technicznego

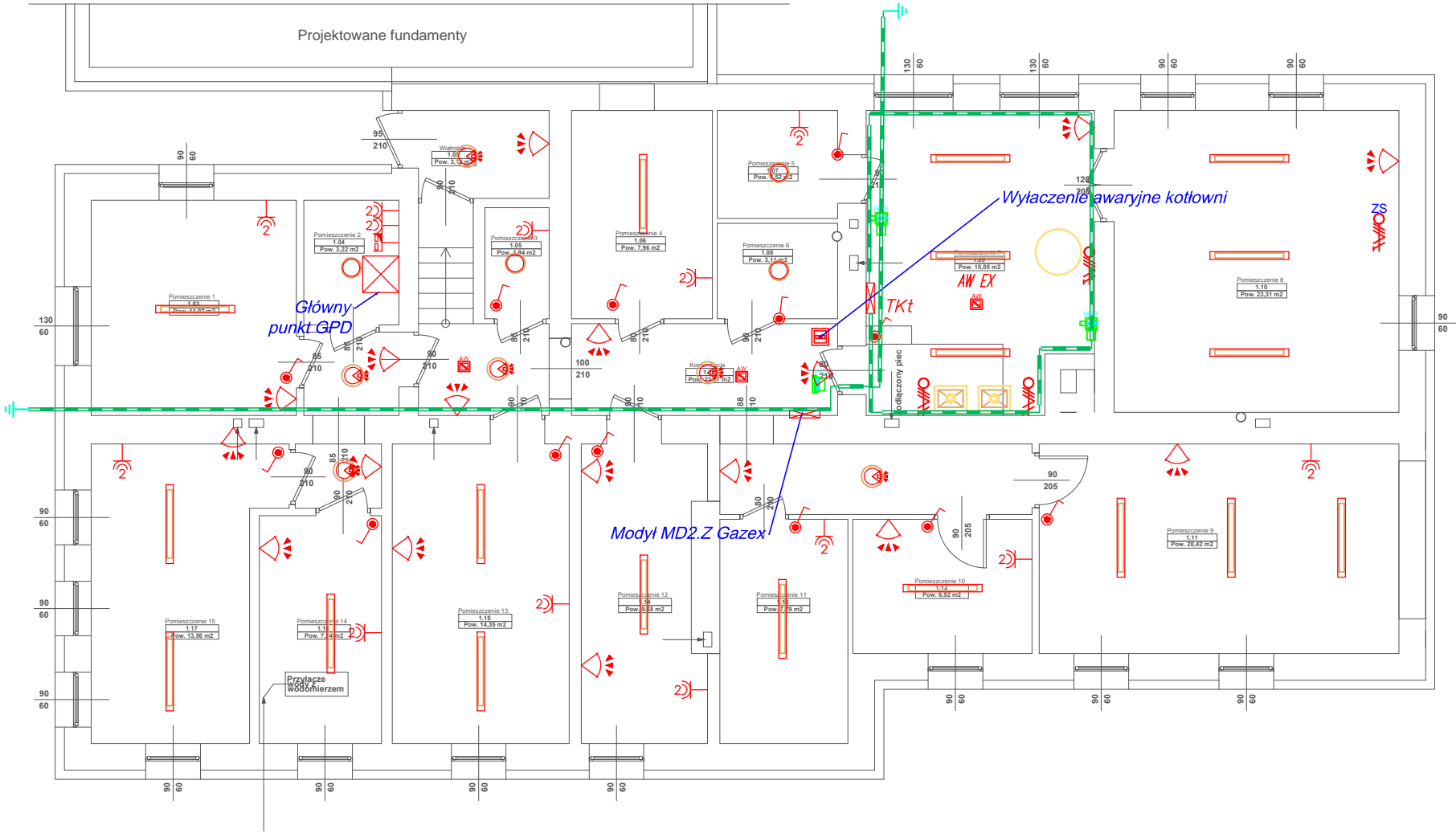
Data wpisania operatu technicznego
do ewidencji materiałów zasobu **Z**

Imię, nazwisko i podpis osoby reprezentującej organ

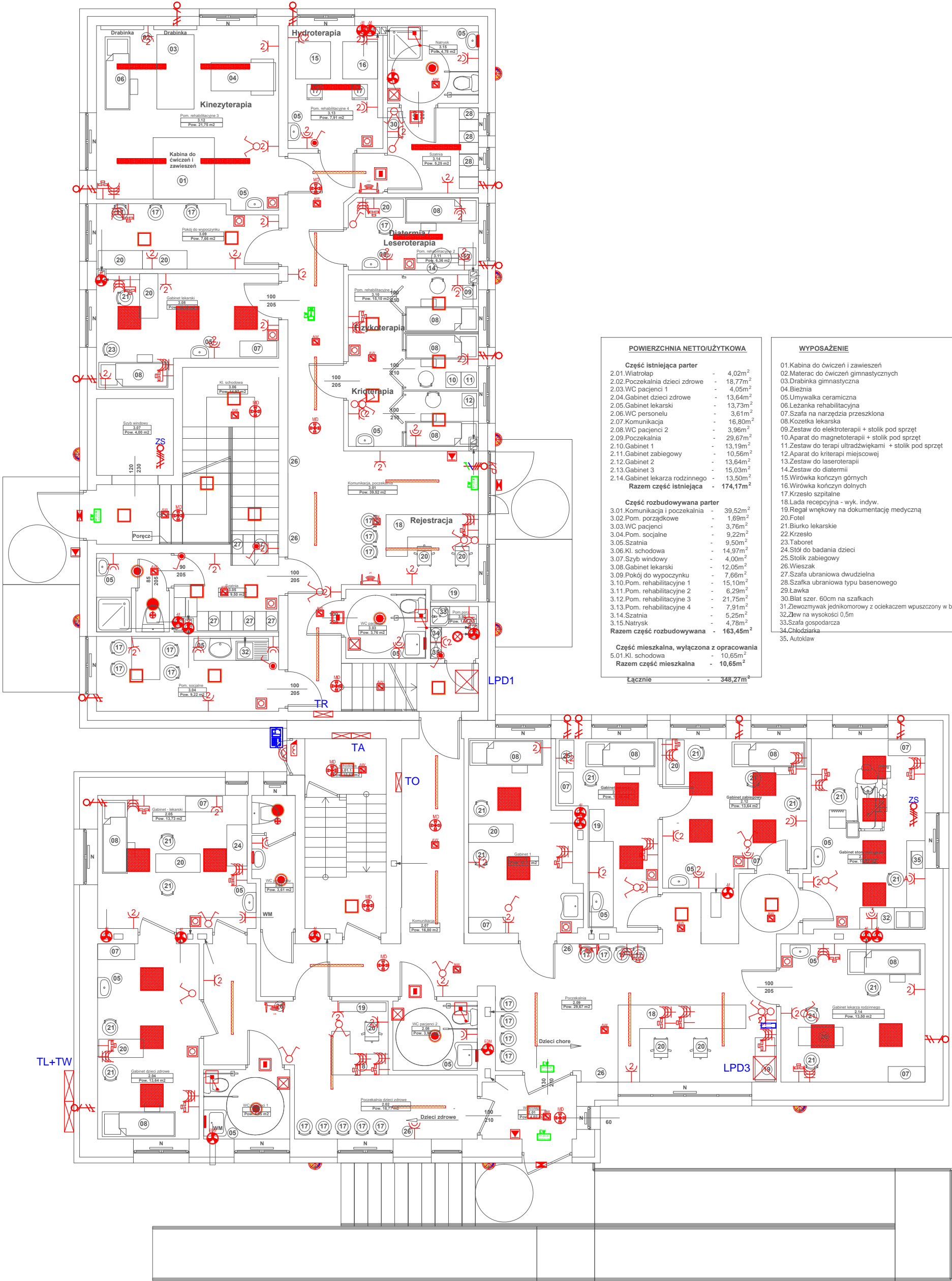
~~mgr inż. Jacek Dedon~~
Wydziału Geodezji Katastru
odarki Nieruchomościami
ODETA POWIATOWY

INSTALACJA ELEKTRYCZNA						
INWESTOR	GMINA BABOSZEWO UL. WARSZAWSKA 9A, 09-130 BABOSZEWO					
ADRES INWESTYCJI	DZ. NR EWID. 611, OBRĘB BABOSZEWO, GMINA BABOSZEWO					
OBIEKT	ROZBUDOWA I PRZEBUDOWA BUDYNKU USŁUGOWO-MIESZKALNEGO					
FAZA	PROJEKT WYKONAWCZY					
TEMAT	Wewnętrzne linie zasilające i oświetlenie terenu					
SKALA	1:100	DATA	08.2019r	NR RYS.	E1	
AUTORZY				PODPIS	NR UPRAWNIENI	
PROJEKTANT	MGR INŻ. MIROSLAW KONCA				CIE13/86	
Sprawdzający	MGR INŻ. SŁAWOMIR RADZISZEWSKI				MAZ/0540/POOE/14	

Zestawienie danych z projektu		
Blok	Nazwa	Ilość
	Oprawa LED 10W 750lm IP 54 z radarowym czujnikiem ruchu	6 szt.
	Gniazdo hermetyczne, 2-krotne	12 szt.
	Magistrala połączeń wydawnawczych FeZn 25x3	32 m
	Oprawa LED 12W 1000lm IP 54	4 szt.
	Oprawa LED 32 W 4300lm IP66 3000K	19 szt.
	Oprawa oświetlenia awaryjnego TM TECHNOLOGIE 70_CB TM.ONTEC 5W 427 lm (AW EX wykonanie przeciwybuchowe)	3 szt.
	Rozdzielnica nadtynkowa	2 szt.
	Uziom kompletny 9-metrowy Ø16- połączenie z uziomem atokpowym	1 szt.
	wypust zasilania pieca	2 szt.
	wypust trzfazowy Zasilania sprężarki unitu	1 szt.
	Wyłącznik napięcia w kotłowni	1 szt.
	Łącznik hermetyczny	13 szt.
	Czujnik gazy w wykonaniu EX	2 szt.
	Sygnalizator optyczno akustyczny	1 szt.
	wypust zasilania sprężarki unitu	1 szt.

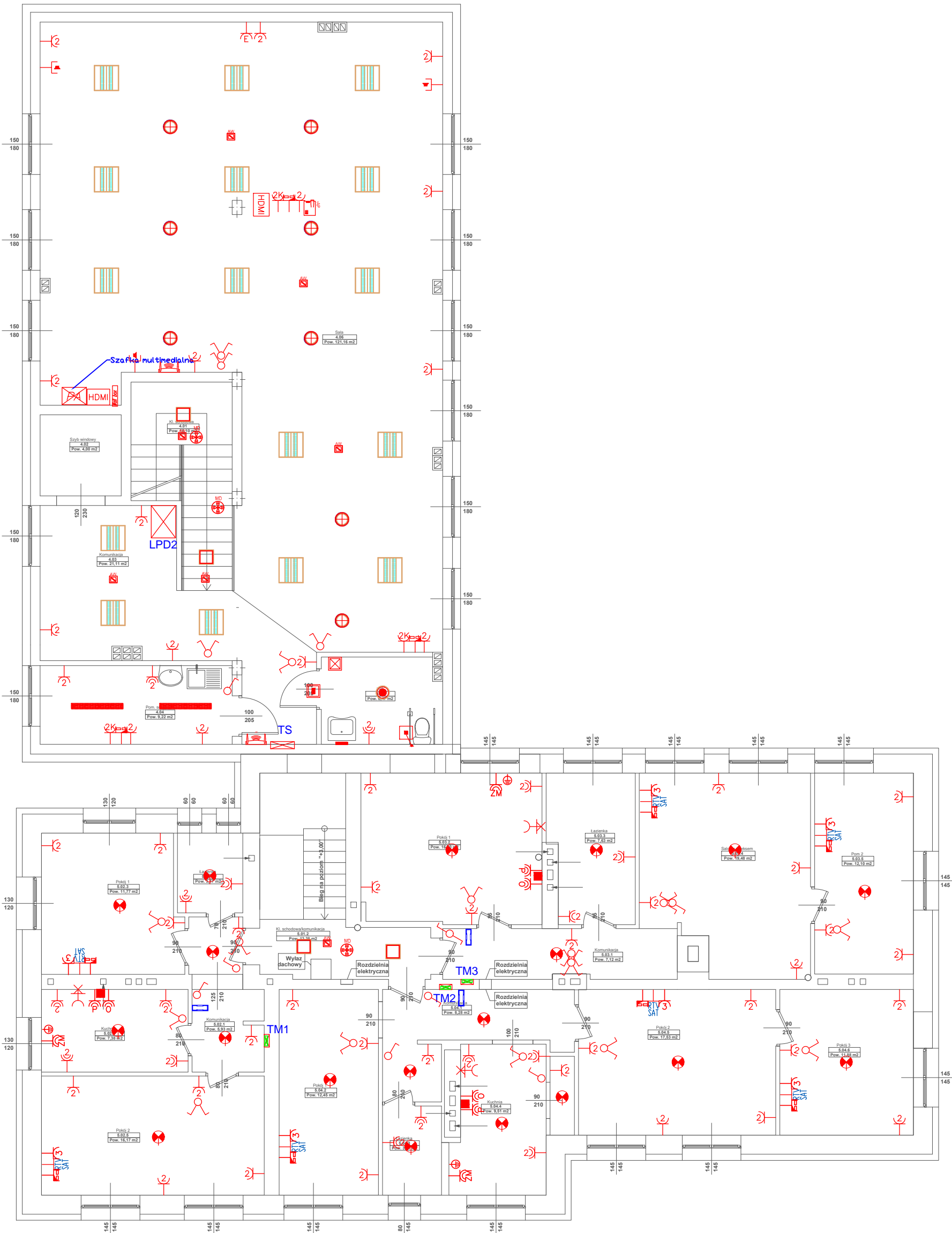


INSTALACJA ELEKTRYCZNA					
INWESTOR	GMINA BABOSZEWO UL. WARSZAWSKA 9A, 09-130 BABOSZEWO				
ADRES INWESTYCJI	DZ. NR EWID. 611, OBRĘB BABOSZEWO, GMINA BABOSZEWO				
OBIEKT	ROZBUDOWA I PRZEBUDOWA BUDYNKU USŁUGOWO-MIESZKALNEGO				
FAZA	PROJEKT WYKONAWCZY				
TEMAT	Rzut instalacji elektrycznej piwnic				
SKALA	1:100	DATA	08.2019r	NR RYS.	E2
AUTORZY				PODPIS	NR UPRAWNIENI
PROJEKTANT	MGR INŻ. MIROSLAW KONCA				CIE13/86
Sprawdzający	MGR INŻ. SŁAWOMIR RADZISZEWSKI				MAZ/0540/POOE/14



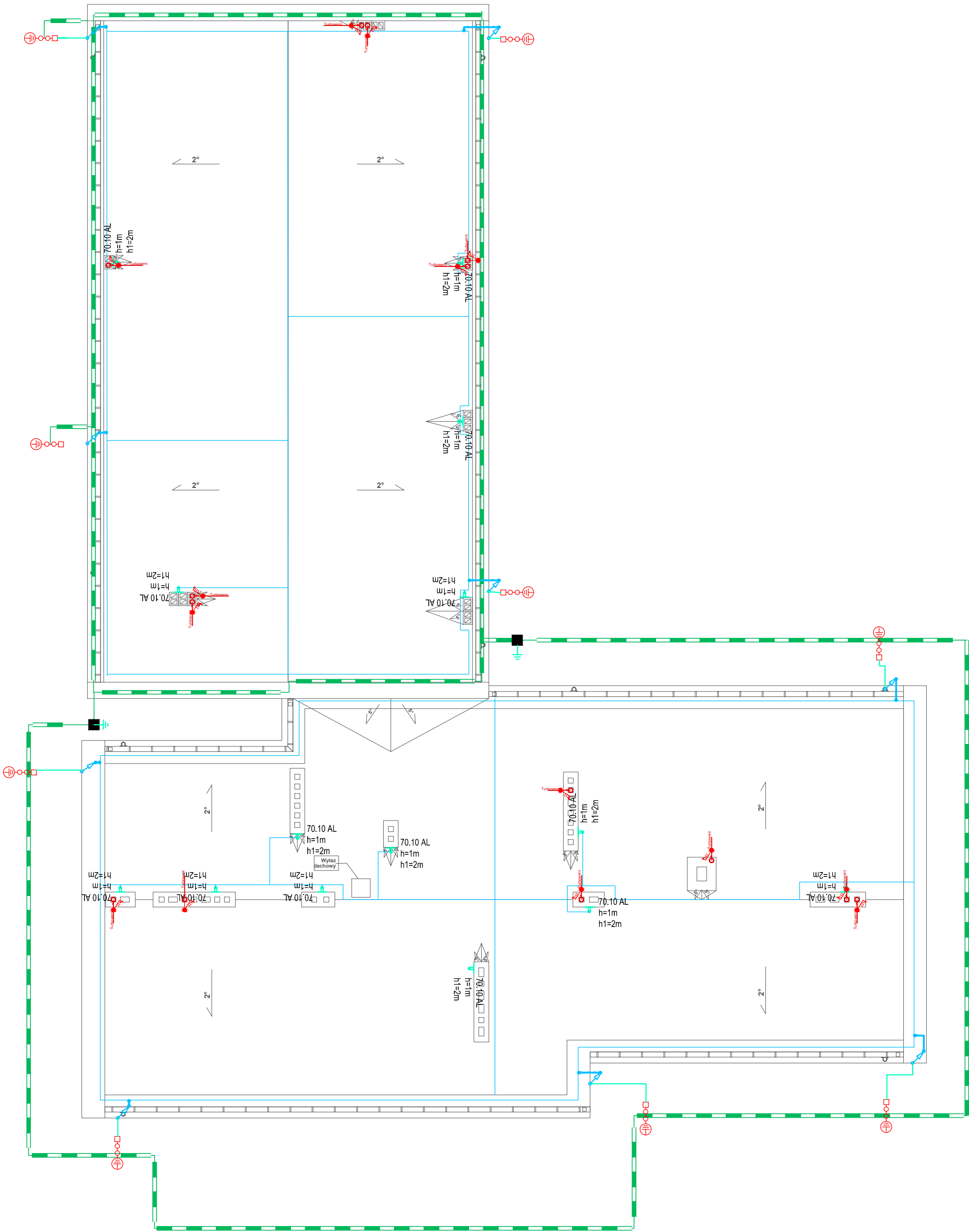
Zestawienie danych z projektu		
Blok	Nazwa	Ilość
	Domofon	1 szt.
	Elektrozaczep rewersyjny	1 szt.
	Gniazdo hermetyczne	7 szt.
	Gniazdo hermetyczne, 2-krotne	20 szt.
	Gniazdo hermetyczne, 3-krotne	1 szt.
	Gniazdo hermetyczne, autoklaw	1 szt.
	Gniazdo ze stykiem ochronnym, x 2	36 szt.
	Główny przyciężarowy wyłącznik prądu	3 szt.
	Kasownik systemu przyzewowego	4 szt.
	Lampka sygnalizacyjna systemu przyzewowego	5 szt.
	Moduł wywołania klawiatura, RFID, kamera	1 szt.
	Oprawa awaryjna ONTEC S W1 COLD + zestaw ochronny ścienny	3 szt.
	Oprawa LED 40W 4200 lm IP40 klosz opal	7 szt.
	Oprawa LED 800lm/9W IP 54	1 szt.
	Oprawa MEDICA PLX LED 43W 4700lm IP 65	22 szt.
	Oprawa oświetlenia awaryjnego 1h 5W 427 lm	11 szt.
	Oprawa typ2 Oprawa LED 1200mm 3600lm/43W 3000K pleksi opalowa IP20 szara	16 szt.
	Oprawa zewnętrzna LED 19W 1800lm IP 65 z modulem awaryjnym 1h	9 szt.
	Oprawa ścienna IK9 LED 1100lm IP44 830 / L-300MM	5 szt.
	Oprawa LUGCLASIC LED IP20 (3700 lm 37.0 W)	21 szt.
	PEL-punkt elektryczno logiczny 2 gniazda 230V , 2gniazad 230V dedykowane oraz 2 gniazda RJ 45 kat. 6a	25 szt.
	Przelcznik wielopozycyjny, jednobiegunowy	18 szt.
	Przycisk pociagowy systemu przyzewowego	4 szt.
	Oprawa zewnętrzna LED 19W 1800lm, IP 65 z mikrofalowym czujnikiem ruchu	1 szt.
	Regulator	15 szt.
	Router Wi-Fi	4 szt.
	wypust 1 fazowy zasilania Kurtyny powietrznej	1 szt.
	Oprawa LED 1750lm/19W II kl.	6 szt.
	Lokalne punkty dystrybucyjne Szafa wisząca RACK 19"	2 szt.
	Wypusty zasilające wentylatory bytowe jednofazowe	15 szt.
	Detektor obecności /ruchu	10 szt.
	wypust 1fazowy	15 szt.
	wypust trzfazowy Zasilania sprężarki unitu	1 szt.
	Łącznik	3 szt.
	Łącznik hermetyczny	5 szt.
	Oprawa oświetlenia 1h ewakuacyjnego TM Technologie ONTEC P 250lm	5 szt.
	Oprawa LED10W 750 lm IP 54 z wbudowanym czujnikiem ruchu	4 szt.












INSTALACJA ELEKTRYCZNA					
INWESTOR	GMINA BABOSZEWO UL. WARSZAWSKA 9A, 09-130 BABOSZEWO				
ADRES INWESTYCJI	DZ. NR EWID. 611, OBRĘB BABOSZEWO, GMINA BABOSZEWO				
OBIEKT	ROZBUDOWA I PRZEBUDOWA BUDYNKU USŁUGOWO-MIESZKALNEGO				
FAZA	PROJEKT WYKONAWCZY				
TEMAT	Rzut instalacji elektrycznej parteru				
SKALA	1:100	DATA	08.2019r	NR RYS.	E3
AUTORZY				PODPIS	NR UPRAWNIEN
PROJEKTANT	MGR INŻ. MIROSLAW KONCA				CIE13/86
Sprawdzający	MGR INŻ. SŁAWOMIR RADZISZEWSKI				MAZ/0540/POOE/14



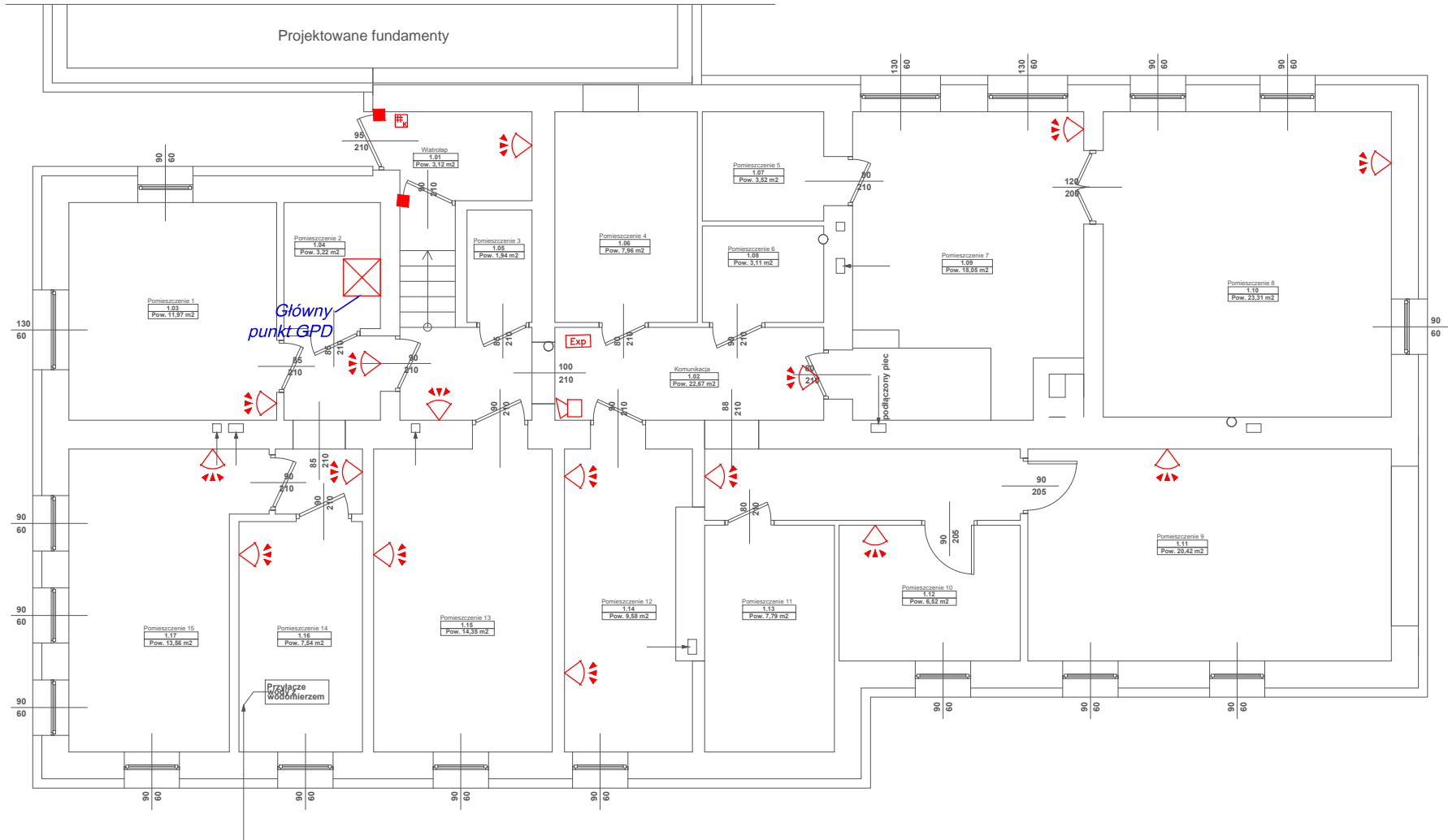
Zestawienie danych z projektu		
Blok	Nazwa	Ilość
	Domofon	3 szt.
	Gniazdo HDMI	2 szt.
	Gniazdo hermetyczne, 2-krotne	16 szt.
	Gniazdo hermetyczne, piekarnik	3 szt.
	Gniazdo hermetyczne, zmywarki	3 szt.
	Gniazdo okapu h=1,8 m	3 szt.
	gniazdo RTV SAT	7 szt.
	Gniazdo ze stykiem ochronnym, ekran zwijany	1 szt.
	Gniazdo ze stykiem ochronnym, x 1	3 szt.
	Gniazdo ze stykiem ochronnym, x 2	48 szt.
	Gniazdo ze stykiem ochronnym, x 3	7 szt.
	Gniazdo, glosnikowe	3 szt.
	Oprawa LED 18W 1700lm IP 20	8 szt.
	Kasownik systemu przyzewowego	1 szt.
	Lampka sygnalizacyjna systemu przyzewowego	1 szt.
	Oprawa LED 40W 4200 lm IP40 klosz opal	2 szt.
	Oprawa LED31 W 4000K NT 3680lm	16 szt.
	Oprawa oświetlenia awaryjnego TM TECHNOLOGIE 70_CB TM.ONTEC 5W 427 lm	7 szt.
	Oprawa ścienna IK9 LED 1100Lm IP44 830 / L=300MM	1 szt.
	Oprawa LUGCLASIC LED IP20 (3700 lm 37.0 W)	4 szt.
	Podwójne gniazdo RJ45 ekranowane	10 szt.
	Projektor	1 szt.
	Przełącznik krzyżowy	1 szt.
	Przełącznik wielopozycyjny, jednobiegunowy	17 szt.
	Przycisk pociągowy systemu przyzewowego	1 szt.
	Punkt świetlny	19 szt.
	Puszka przytłaczeniowa kuchni elektrycznej 75x75	3 szt.
	Router Wi-Fi	4 szt.
	Rozdzielnica nadtynkowa	4 szt.
	Szafa stojąca RACK 19"	1 szt.
	Szafka nagłośnienia PA	1 szt.
	Szafka teletechniczna	3 szt.
	Uziemienie	3 szt.
	Wypust zasilania oświetlenia mebli kuchennych	3 szt.
	Łącznik	6 szt.
	Łącznik schodowy jednobiegunowy	2 szt.

INSTALACJA ELEKTRYCZNA					
INWESTOR	GMINA BABOSZEWO UL. WARSZAWSKA 9A, 09-130 BABOSZEWO				
ADRES INWESTYCJI	DZ. NR EWID. 611, OBRĘB BABOSZEWO, GMINA BABOSZEWO				
OBIEKT	ROZBUDOWA I PRZEBUDOWA BUDYNKU USŁUGOWO-MIESZKALNEGO				
FAZA	PROJEKT WYKONAWCZY				
TEMAT	Rzut instalacji elektrycznej piętra				
SKALA	1:100	DATA	08.2019r	NR RYS.	E4
AUTORZY				PODPIS	NR UPRAWNIENI
PROJEKTANT	MGR INŻ. MIROSLAW KONCA				CIE13/86
Sprawdzający	MGR INŻ. SŁAWOMIR RADZISZEWSKI				MAZ/0540/POOE/14



Zestawienie danych z projektu		
Blok	Nazwa	Ilość
	Zwody poziome na wspornikach klejonych	220 m
	Drut odgromowy 8 OG	120 kg
	Uchwyt betonowy w tworzywie	210 szt.
	Złącze uniwersalne 2-elementowe	36 szt.
 70.10 AL h=1m h1=2m	Iglica kominowa 1m	14 szt.
	Rura niepalna RB 28 w ziemi	10 m
	Połączenia zwodów z przewodami odprowadzającymi	10 m
	Uziom fundamentowy FeZn 30x4	90 m
	Uziom otokowy FeZn 30x4	70 m
	Złącze połączeniowe uziomów	2 szt.
	Przewody odprowadzające p/t	29.61 kg
	Drut odgromowy 8 OG	29.61 kg
	Rura instalacyjna odgromowa do drutu	36 szt.
	Uchwyt do mocowania rury izolacyjnej grubościennej UD – 20	108 szt.
	Uziom kompletny 1,5-metrowy Ø16	2 szt.
	Złącze kontrolne	9 szt.
	Wypust zasilania turbowentów z wyłącznikiem serwisowym	15 szt.

INSTALACJA ELEKTRYCZNA					
INWESTOR	GMINA BABOSZEWO UL. WARSZAWSKA 9A, 09-130 BABOSZEWO				
ADRES INWESTYCJI	DZ. NR EWID. 611, OBRĘB BABOSZEWO, GMINA BABOSZEWO				
OBIEKT	ROZBUDOWA I PRZEBUDOWA BUDYNKU USŁUGOWO-MIESZKALNEGO				
FAZA	PROJEKT WYKONAWCZY				
TEMAT	Rzut instalacji odgromowej				
SKALA	1:100	DATA	08.2019r	NR RYS.	E5
AUTORZY				PODPIS	NR UPRAWNIENI
PROJEKTANT	MGR INŻ. MIROSLAW KONCA				CIE13/86
Sprawdzający	MGR INŻ. SŁAWOMIR RADZISZEWSKI				MAZ/0540/POOE/14



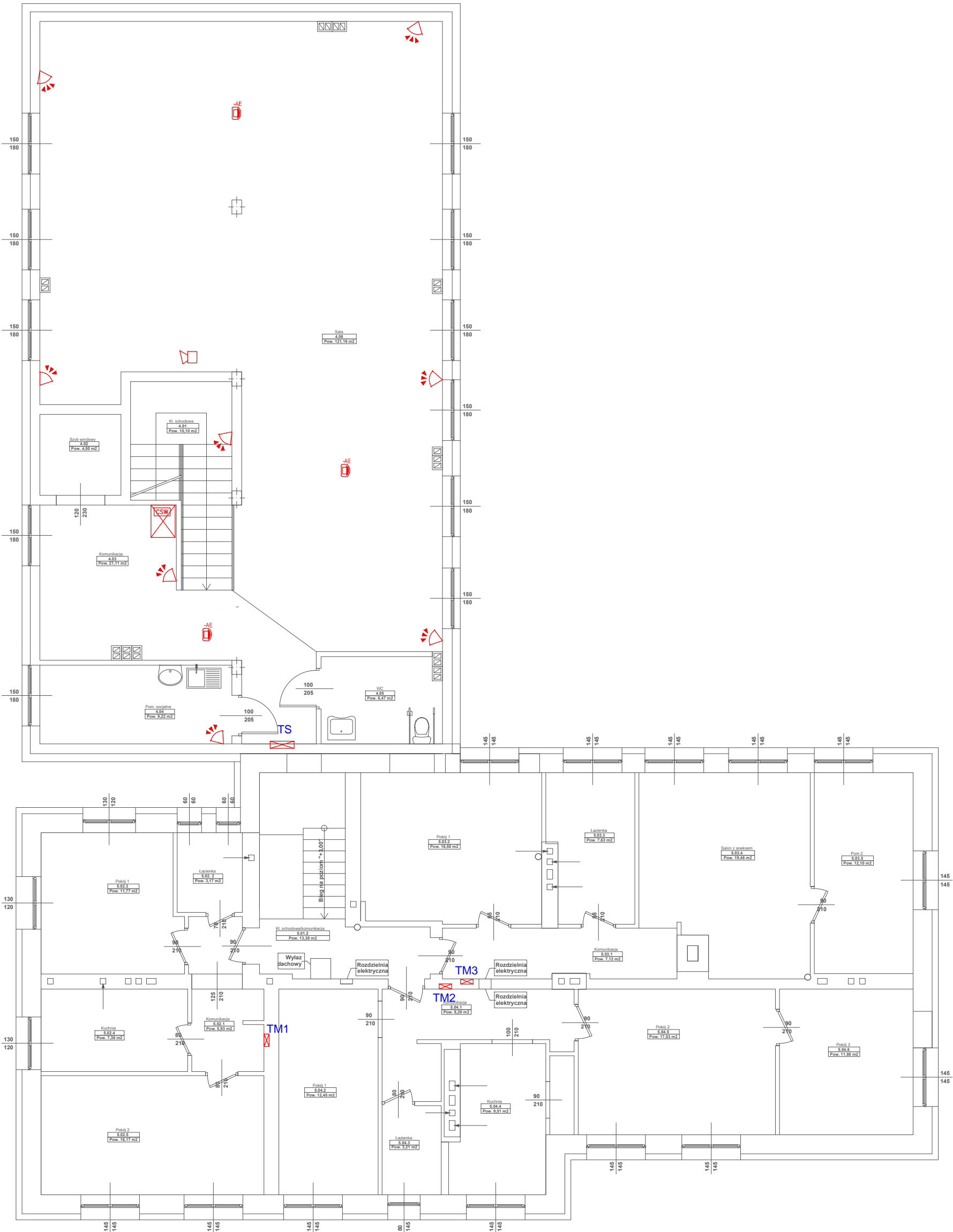
Zestawienie danych z projektu		
Blok	Nazwa	Ilość
CSW	Centrala sygnalizacji włamania i napadu	1 szt.
■	Czujka magnetyczna	9 szt.
◀▶	Czujka podczerwieni	52 szt.
📹	Kamera kopułkowa IP min. 4Mp PoE IP 65	11 szt.
📹	Kamera zewnętrzna IP min. 4Mp PoE IP 66	7 szt.
⌨	Klawiatura LED	7 szt.
Exp	Moduł rozszerzeń	5 szt.
📢	Sygnalizator akustyczno–optyczny zewnętrzny	1 szt.
📢	Sygnalizator akustyczny wewnętrzny	5 szt.
📦	Szafa stojąca RACK 19”	1 szt.
📦	Szafa wisząca RACK 19”	3 szt.

INSTALACJA ELEKTRYCZNA					
INWESTOR	GMINA BABOSZEWO UL. WARSZAWSKA 9A, 09-130 BABOSZEWO				
ADRES INWESTYCJI	DZ. NR EWID. 611, OBRĘB BABOSZEWO, GMINA BABOSZEWO				
OBIEKT	ROZBUDOWA I PRZEBUDOWA BUDYNKU USŁUGOWO-MIESZKALNEGO				
FAZA	PROJEKT WYKONAWCZY				
TEMAT	Rzut instalacji CCTV i SNIW piwnic				
SKALA	1:100	DATA	08.2019r	NR RYS.	E6
AUTORZY				PODPIS	NR UPRAWNIENI
PROJEKTANT	MGR INŻ. MIROSLAW KONCA				CIE13/86
Sprawdzający	MGR INŻ. SŁAWOMIR RADZISZEWSKI				MAZ/0540/POOE/14



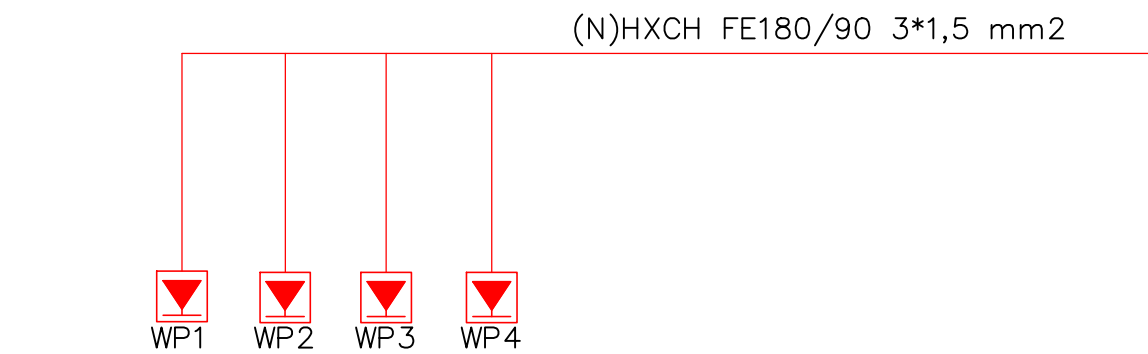
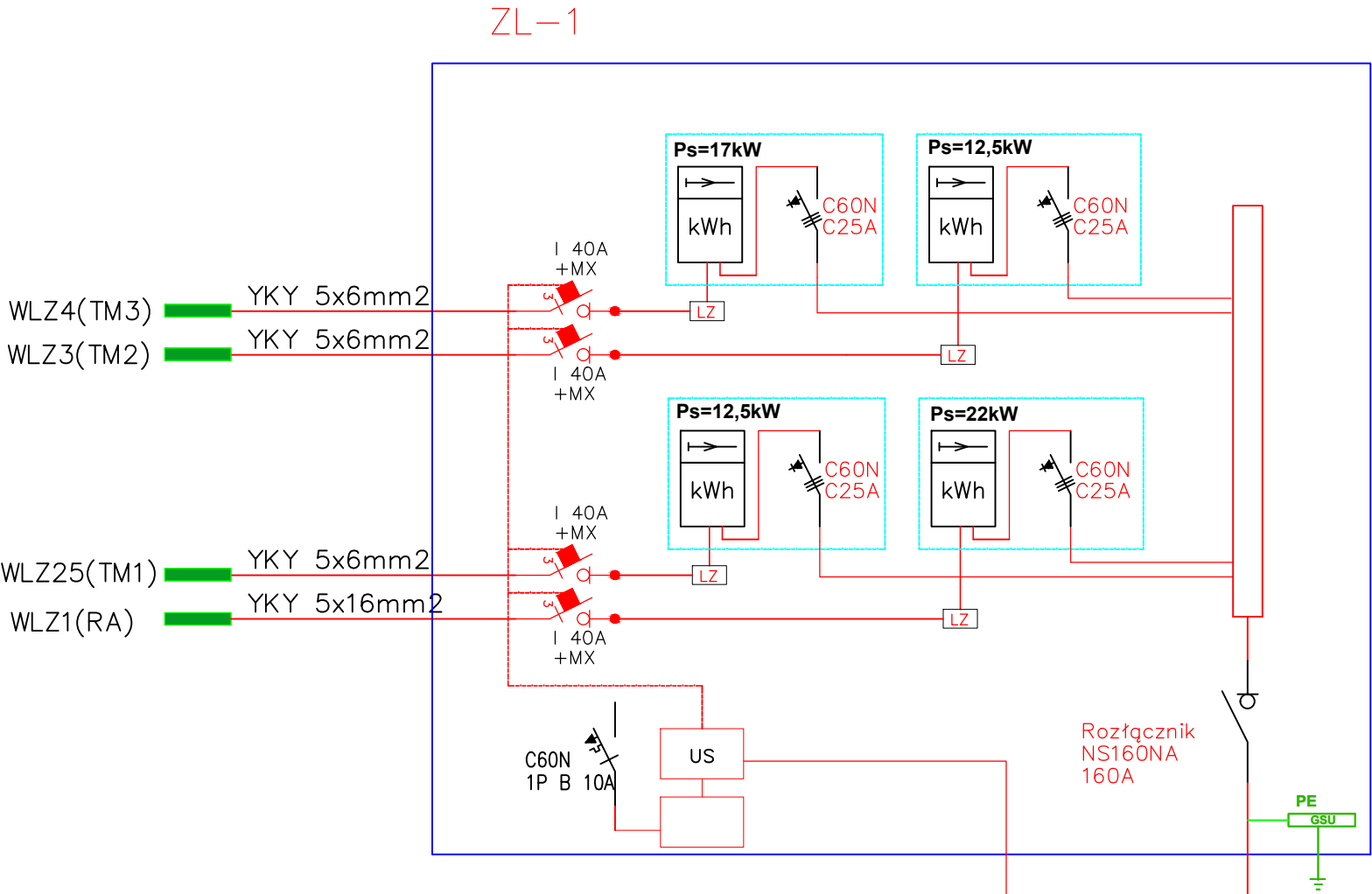
Zestawienie danych z projektu		
Blok	Nazwa	Ilość
CSW	Centrala sygnalizacji włamania i napadu	1 szt.
■	Czujka magnetyczna	9 szt.
◁▷	Czujka podczerwieni	52 szt.
AE	Kamera kopułkowa IP min. 4Mp PoE IP 65	11 szt.
◻	Kamera zewnętrzna IP min. 4Mp PoE IP 66	7 szt.
⌘	Klawiatura LED	7 szt.
Exp	Moduł rozszerzeń	5 szt.
⌘	Sygnalizator akustyczno—optyczny zewnętrzny	1 szt.
⌘	Sygnalizator akustyczny wewnętrzny	5 szt.
⊗	Szafa stojąca RACK 19”	1 szt.
⊗	Szafa wisząca RACK 19”	3 szt.

INSTALACJA ELEKTRYCZNA					
INWESTOR	GMINA BABOSZEWO UL. WARSZAWSKA 9A, 09-130 BABOSZEWO				
ADRES INWESTYCJI	DZ. NR EWID. 611, OBRĘB BABOSZEWO, GMINA BABOSZEWO				
OBIEKT	ROZBUDOWA I PRZEBUDOWA BUDYNKU USŁUGOWO-MIESZKALNEGO				
FAZA	PROJEKT WYKONAWCZY				
TEMAT	Rzut instalacji CCTV i SNIW parteru				
SKALA	1:100	DATA	08.2019r	NR RYS.	E7
AUTORZY				PODPIS	NR UPRAWNIEN
PROJEKTANT	MGR INŻ. MIROSLAW KONCA				CIE13/86
Sprawdzający	MGR INŻ. SŁAWOMIR RADZISZEWSKI				MAZ/0540/POOE/14

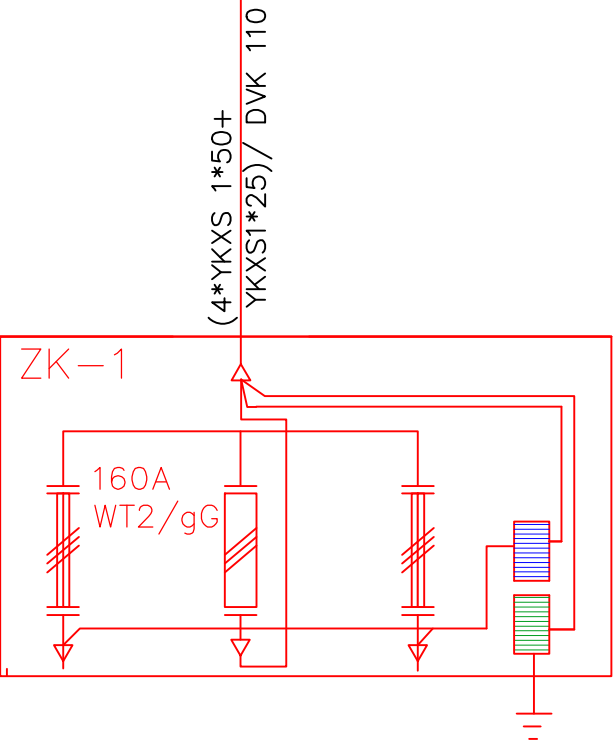


Zestawienie danych z projektu		
Blok	Nazwa	Ilość
	Centrala sygnalizacji włamania i napadu	1 szt.
	Czujka magnetyczna	9 szt.
	Czujka podczerwieni	52 szt.
	Kamera kopułkowa IP min. 4Mp PoE IP 65	11 szt.
	Kamera zewnętrzna IP min. 4Mp PoE IP 66	7 szt.
	Klawiatura LED	7 szt.
	Moduł rozszerzeń	5 szt.
	Sygnalizator akustyczno–optyczny zewnętrzny	1 szt.
	Sygnalizator akustyczny wewnętrzny	5 szt.
	Szafa stojąca RACK 19”	1 szt.
	Szafa wisząca RACK 19”	3 szt.

INSTALACJA ELEKTRYCZNA					
INWESTOR	GMINA BABOSZEWO UL. WARSZAWSKA 9A, 09-130 BABOSZEWO				
ADRES INWESTYCJI	DZ. NR EWID. 611, OBRĘB BABOSZEWO, GMINA BABOSZEWO				
OBIEKT	ROZBUDOWA I PRZEBUDOWA BUDYNKU USŁUGOWO-MIESZKALNEGO				
FAZA	PROJEKT WYKONAWCZY				
TEMAT	Rzut instalacji CCTV i SNIW piętra				
SKALA	1:100	DATA	08.2019r	NR RYS.	E8
AUTORZY				PODPIS	NR UPRAWNIENI
PROJEKTANT	MGR INŻ. MIROSLAW KONCA				CIE13/86
Sprawdzający	MGR INŻ. SŁAWOMIR RADZISZEWSKI				MAZ/0540/POOE/14

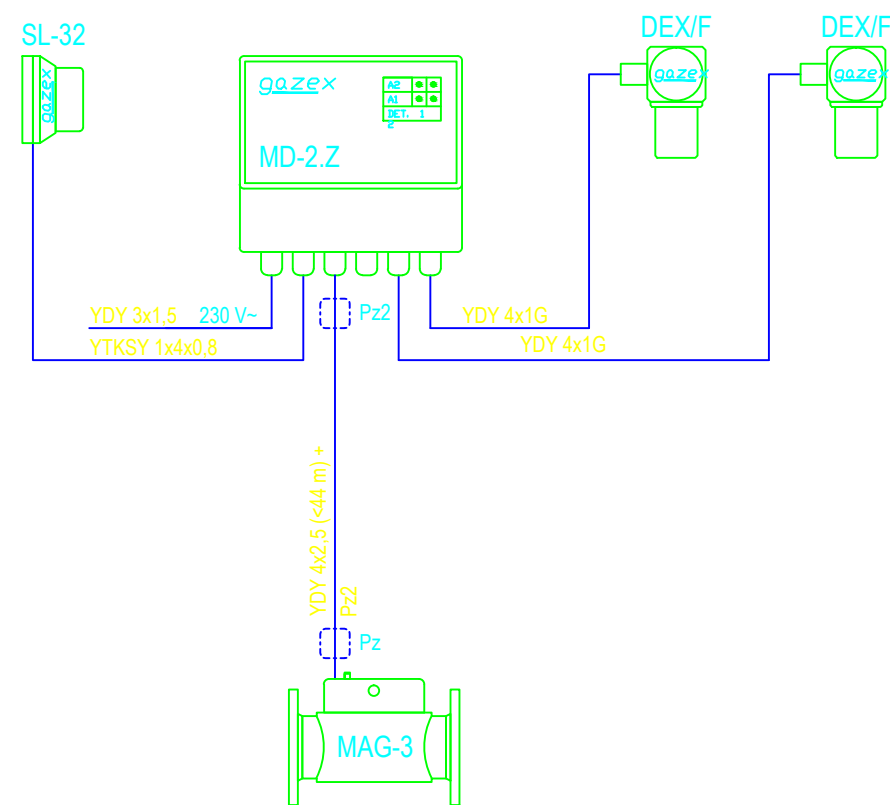


Wyłączniki P.Poż.



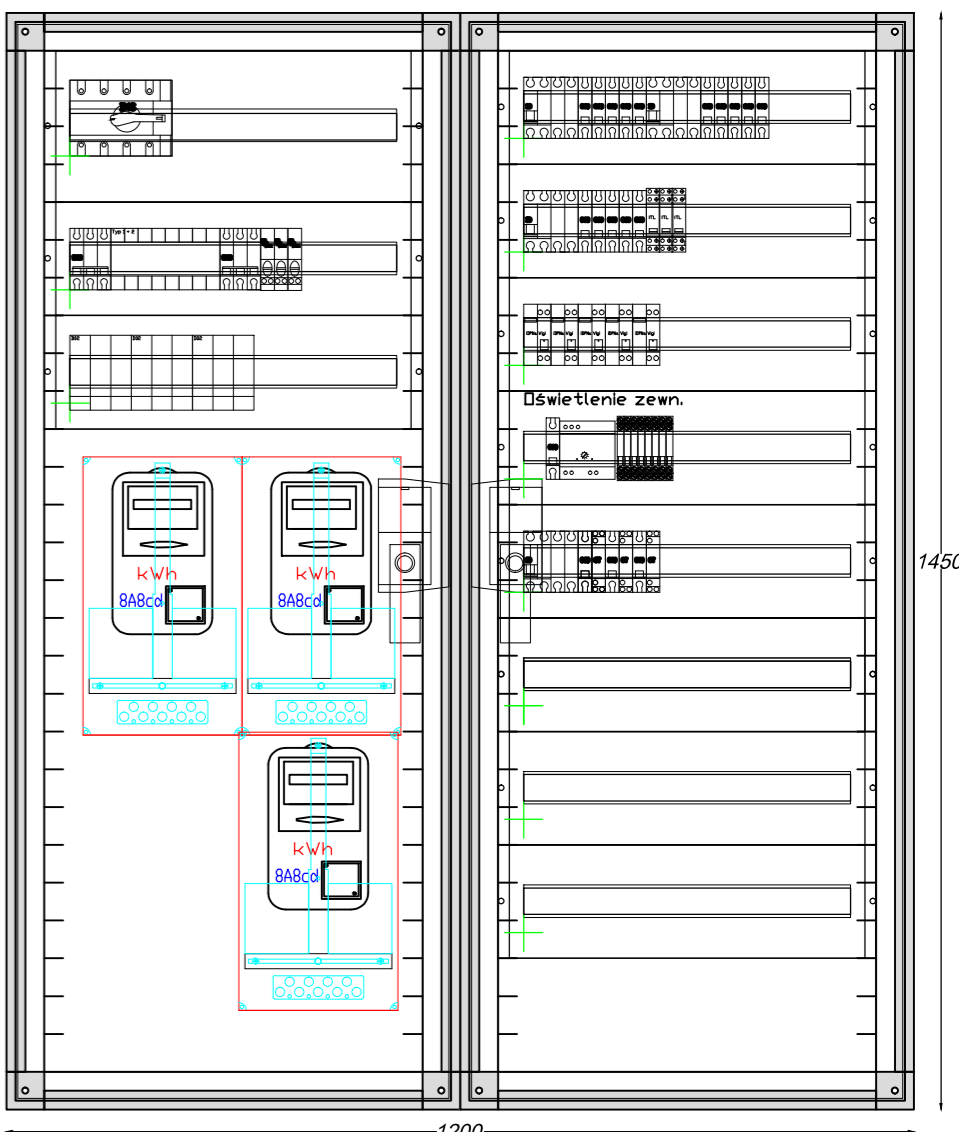
Ps=50 kW
Is = 78,8 A
Ib = 80 A
cos(fi) = 0,94

INSTALACJA ELEKTRYCZNA					
INWESTOR	GMINA BABOSZEWO UL. WARSZAWSKA 9A, 09-130 BABOSZEWO				
ADRES INWESTYCJI	DZ. NR EWID. 611, OBRĘB BABOSZEWO, GMINA BABOSZEWO				
OBIEKT	ROZBUDOWA I PRZEBUDOWA BUDYNKU USŁUGOWO-MIESZKALNEGO				
FAZA	PROJEKT WYKONAWCZY				
TEMAT	Schemat zasilania				
SKALA	1:100	DATA	08.2019r	NR RYS.	E9
AUTORZY				PODPIS	NR UPRAWNIENI
PROJEKTANT	MGR INŻ. MIROSLAW KONCA				CIE13/86
Sprawdzający	MGR INŻ. SŁAWOMIR RADZISZEWSKI				MAZ/0540/POOE/14



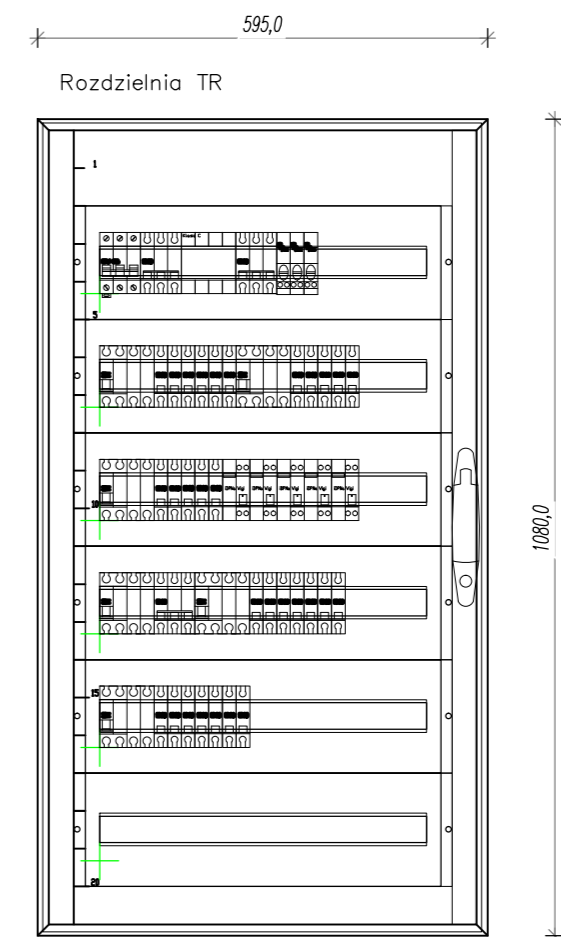
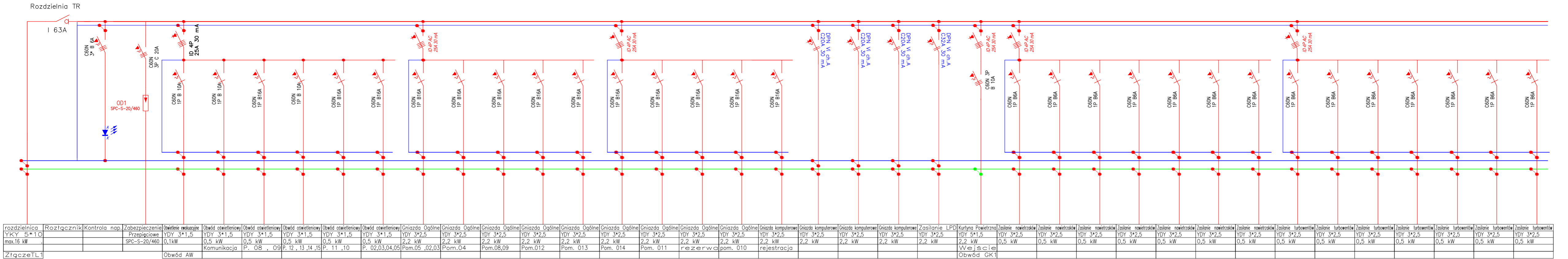
- Uwagi:
1. Maksymalna długość przewodu YDY 2x2,5 mm² łączącego moduł alarmowy MD-2.Z z zaworem MAG-3 - 22 m.
 2. Maksymalna długość przewodu YDY 4x2,5 mm² łączącego moduł alarmowy MD-2.Z z zaworem MAG-3 - 44 m (z dodatkową puszką Pz2).
 3. Dostępne średnice zaworów MAG-3: DN32, DN40, DN50, DN65, DN80, DN100.
 4. Maksymalna ilość detektorów - 2.
 5. Można stosować przewody innych producentów, będące odpowiednikami ww.
 6. Schemat połączeń elektrycznych dostępny w biuletynie *Info-gazex P...* na stronie www.gazex.pl.

INSTALACJA ELEKTRYCZNA					
INWESTOR	GMINA BABOSZEWO UL. WARSZAWSKA 9A, 09-130 BABOSZEWO				
ADRES INWESTYCJI	DZ. NR EWID. 611, OBRĘB BABOSZEWO, GMINA BABOSZEWO				
OBIEKT	ROZBUDOWA I PRZEBUDOWA BUDYNKU USŁUGOWO-MIESZKALNEGO				
FAZA	PROJEKT WYKONAWCZY				
TEMAT	Schemat instalacji detekcji gazu				
SKALA	1:100	DATA	08.2019r	NR RYS.	E10
AUTORZY			PODPIS	NR UPRAWNIEN	
PROJEKTANT	MGR INŻ. MIROSLAW KONCA			CIE13/86	
Sprawdzający	MGR INŻ. SŁAWOMIR RADZISZEWSKI			MAZ/0540/POOE/14	

Rozdzielnia Administracyjna RA

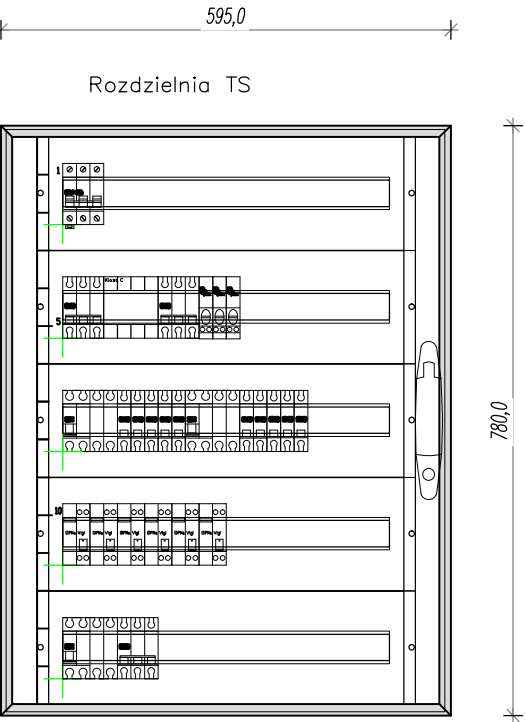
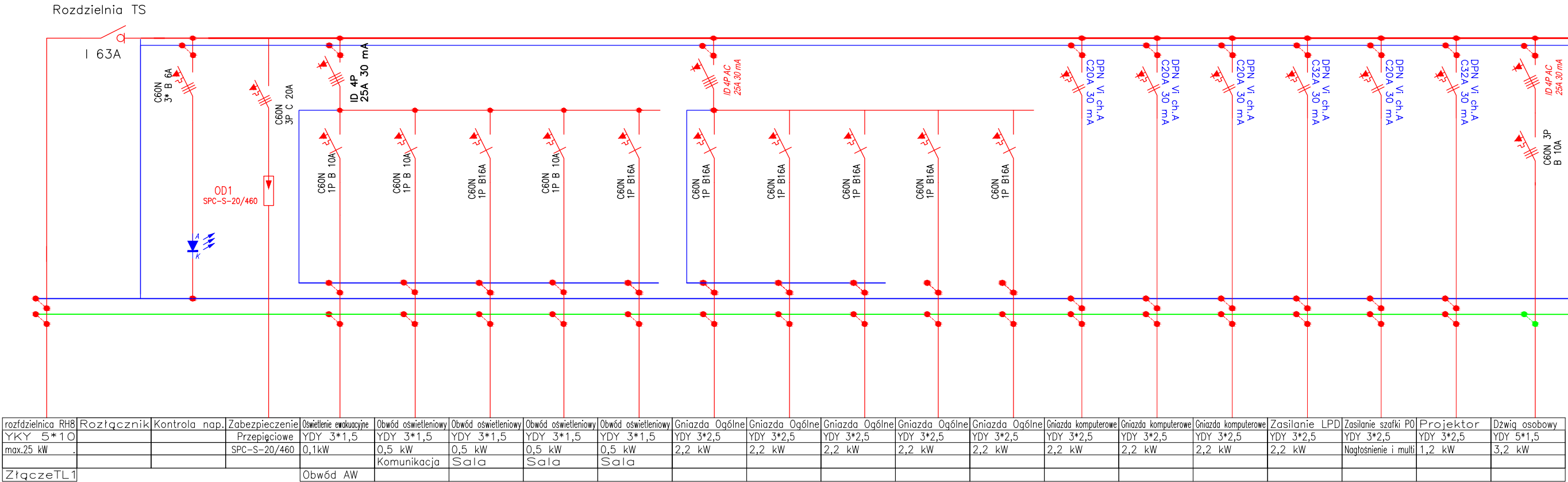
Rozdzielnica IP 43 1200*1450*250 mm
Zachować rezerwę aparatuową min. 30%

INSTALACJA ELEKTRYCZNA				
INWESTOR	GMINA BABOSZEWO UL. WARSZAWSKA 9A, 09-130 BABOSZEWO			
ADRES INWESTYCJI	DZ. NR EWID. 611, OBRĘB BABOSZEWO, GMINA BABOSZEWO			
OBIEKT	ROZBUDOWA I PRZEBUDOWA BUDYNKU USŁUGOWO-MIESZKALNEGO			
FAZA	PROJEKT WYKONAWCZY			
TEMAT	Schema rozdzielni administracyjnej RA			
SKALA	1:100	DATA	08.2019r	NR RYS. E11
AUTORIZY			PODPIS	NR UPRAWNIENI
PROJEKTANT	MGR INŻ. MIROSLAW KONCA			CIE13/86
Sprawdzający	MGR INŻ. SŁAWOMIR RADZISZEWSKI			MAZ/0540/POOE/14



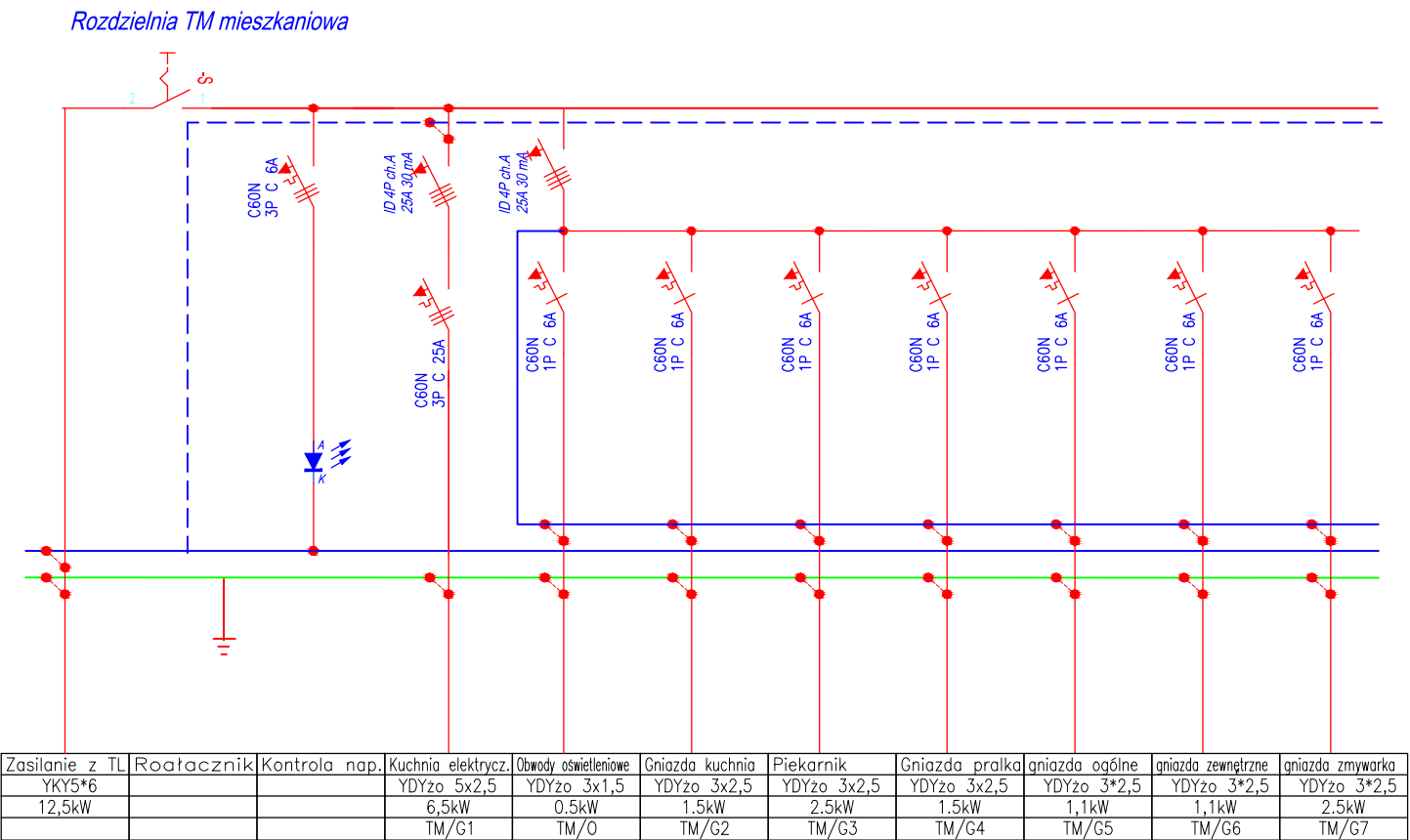
Rozdzielnica IP 43 595*1080*200 mm
Pozostawić rezerwę aparatu min. 30%

INSTALACJA ELEKTRYCZNA					
INWESTOR	GMINA BABOSZEWO UL. WARSZAWSKA 9A, 09-130 BABOSZEWO				
ADRES INWESTYCJI	DZ. NR EWID. 611, OBRĘB BABOSZEWO, GMINA BABOSZEWO				
OBIEKT	ROZBUDOWA I PRZEBUDOWA BUDYNKU USŁUGOWO-MIESZKALNEGO				
FAZA	PROJEKT WYKONAWCZY				
TEMAT	Schemat rozdzielni TR				
SKALA	1:100	DATA	08.2019r	NR RYS.	E12
AUTORZY			PODPIS	NR UPRAWNIENI	
PROJEKTANT	MGR INŻ. MIROSLAW KONCA			CIE13/86	
Sprawdzający	MGR INŻ. SŁAWOMIR RADZISZEWSKI			MAZ/004/006/E14	

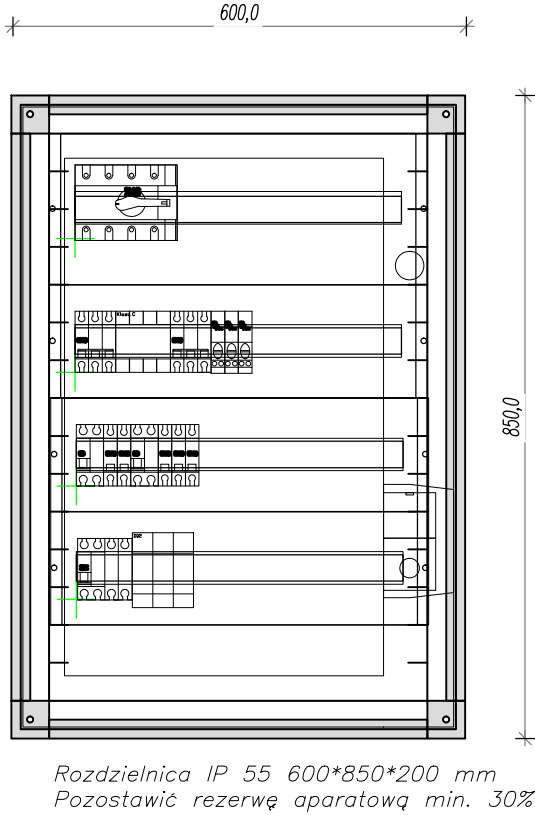
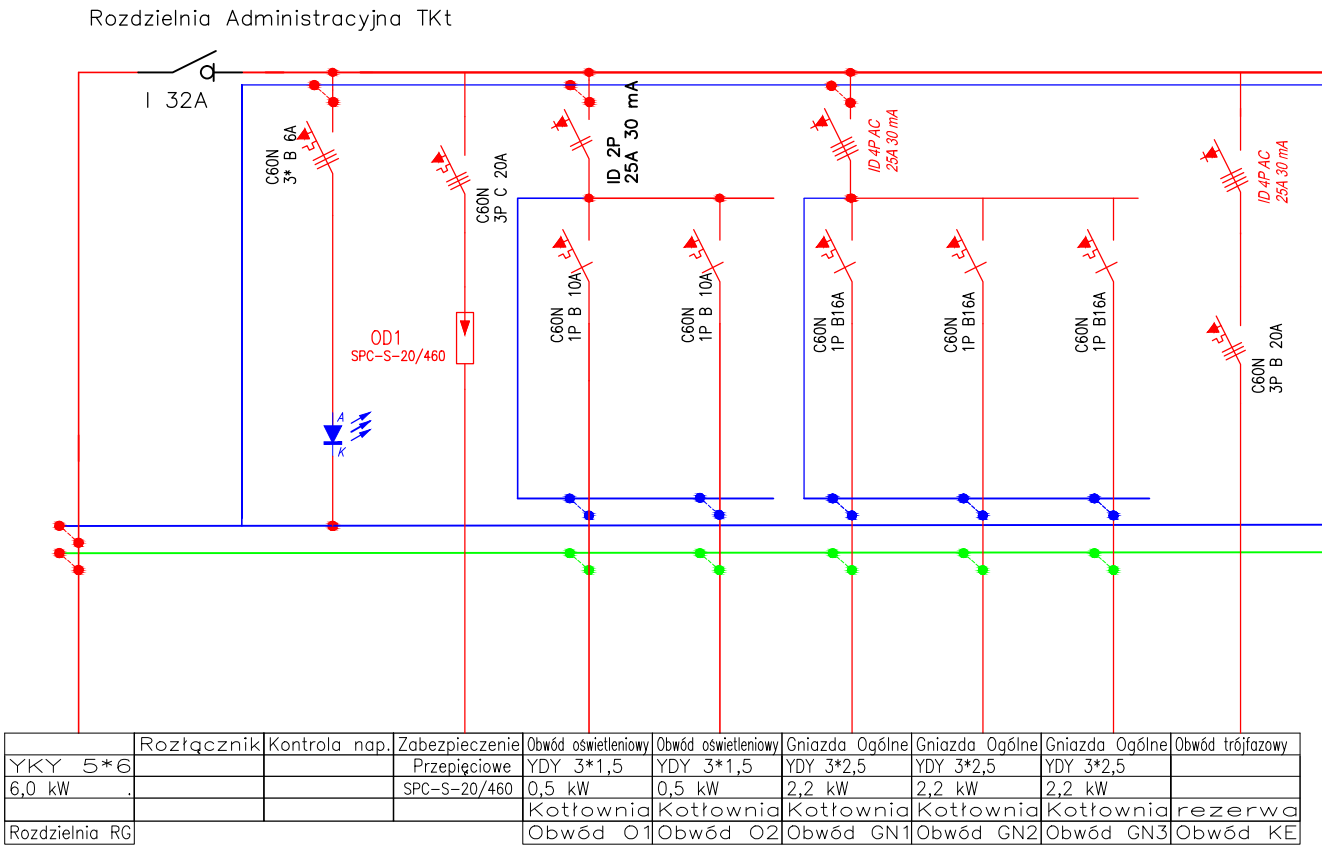


Rozdzielnica IP 43 595*780*200 mm
Pozostawić rezerwę aparaturą min. 30%

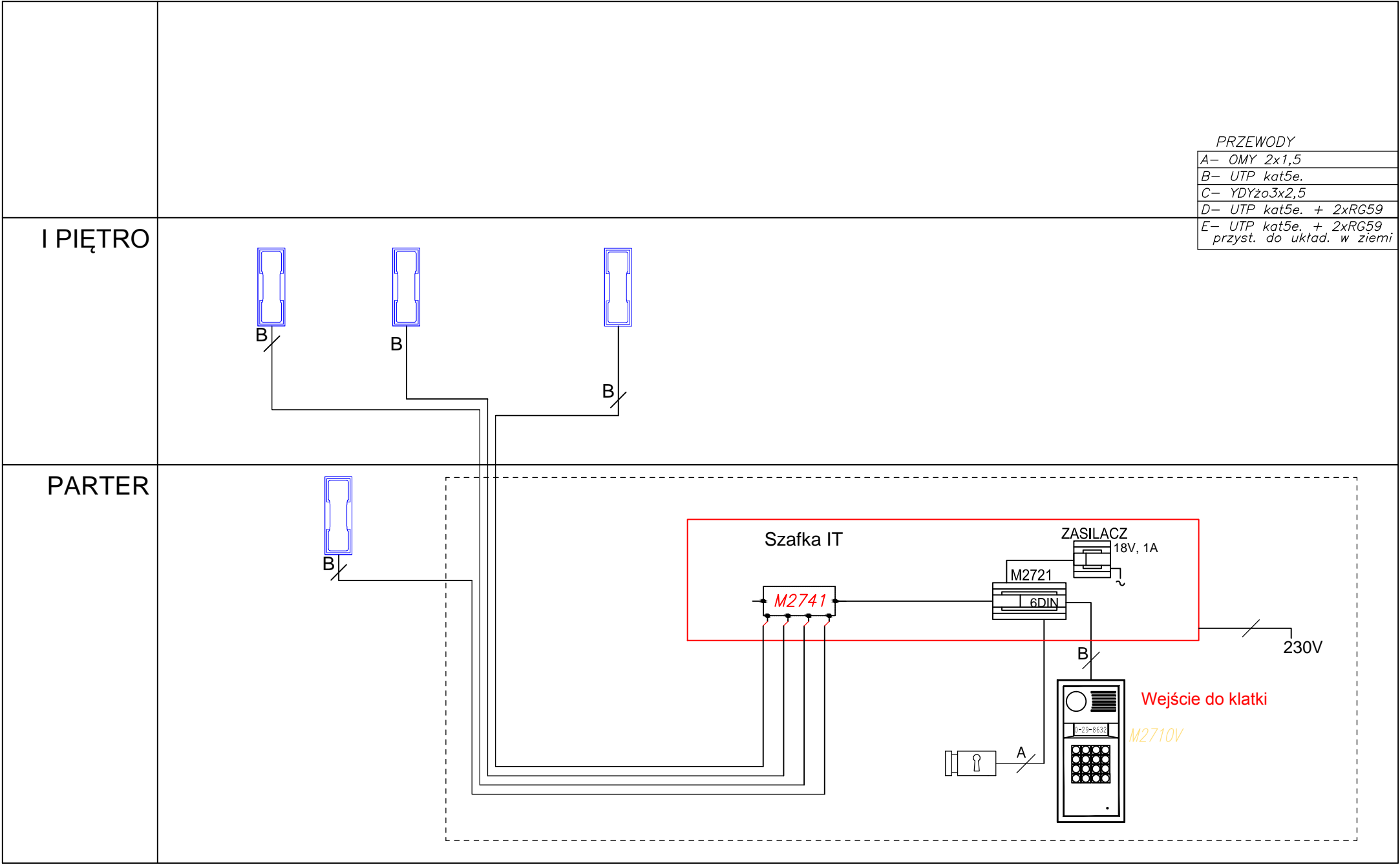
INSTALACJA ELEKTRYCZNA					
INWESTOR	GMINA BABOSZEWO UL. WARSZAWSKA 9A, 09-130 BABOSZEWO				
ADRES INWESTYCJI	DZ. NR EWID. 611, OBRĘB BABOSZEWO, GMINA BABOSZEWO				
OBIEKT	ROZBUDOWA I PRZEBUDOWA BUDYNKU USŁUGOWO-MIESZKALNEGO				
FAZA	PROJEKT WYKONAWCZY				
TEMAT	Schemat rozdzielni TS				
SKALA	1:100	DATA	08.2019r	NR RYS.	E14
AUTORZY				PODPIS	NR UPRAWNIEŃ
PROJEKTANT	MGR INŻ. MIROSLAW KONCA				CIE13/86
Sprawdzający	MGR INŻ. SŁAWOMIR RADZISZEWSKI				MAZ/0540/POOE/14



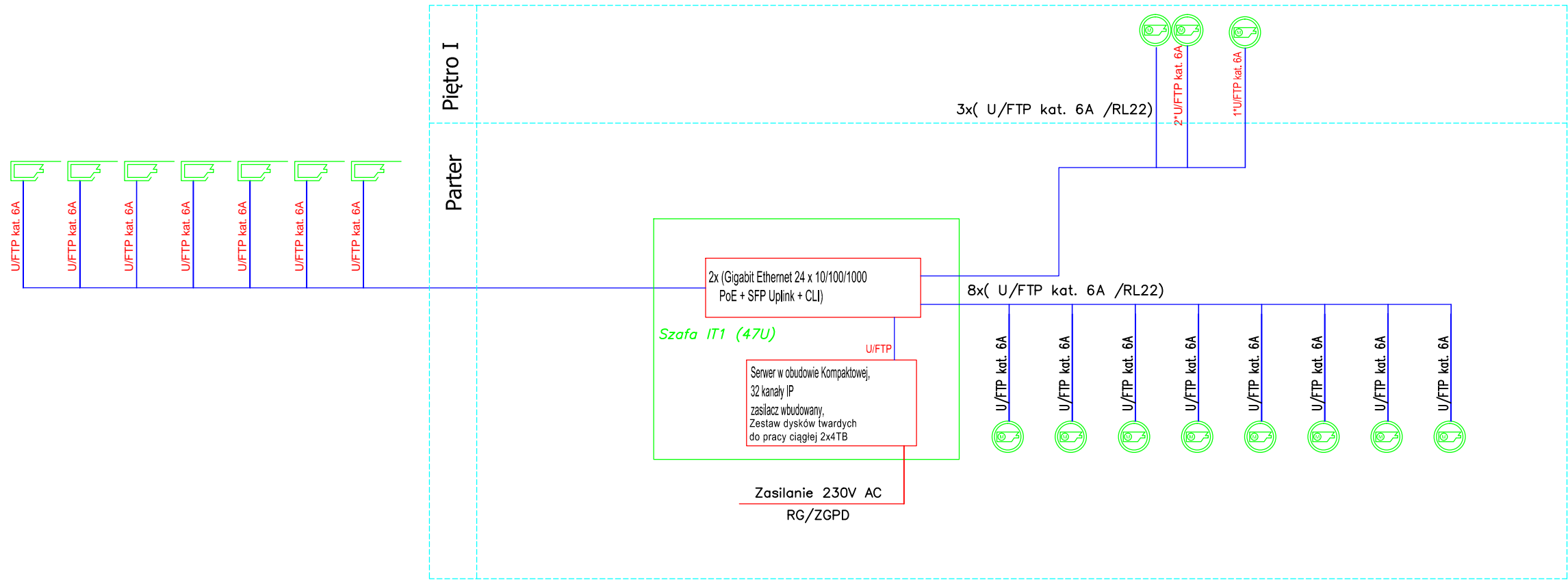
INSTALACJA ELEKTRYCZNA					
INWESTOR	GMINA BABOSZEWO UL. WARSZAWSKA 9A, 09-130 BABOSZEWO				
ADRES INWESTYCJI	DZ. NR EWID. 611, OBRĘB BABOSZEWO, GMINA BABOSZEWO				
OBIEKT	ROZBUDOWA I PRZEBUDOWA BUDYNKU USŁUGOWO-MIESZKALNEGO				
FAZA	PROJEKT WYKONAWCZY				
TEMAT	Schemat rozdzielni mieszkaniowej				
SKALA	1:100	DATA	08.2019r	NR RYS.	E15
AUTORZY				PODPIS	NR UPRAWNIEŃ
PROJEKTANT	MGR INŻ. MIROSLAW KONCA				CIE13/86
Sprawdzający	MGR INŻ. SŁAWOMIR RADZISZEWSKI				MAZ/0540/POOE/14



INSTALACJA ELEKTRYCZNA					
INWESTOR	GMINA BABOSZEWO UL. WARSZAWSKA 9A, 09-130 BABOSZEWO				
ADRES INWESTYCJI	DZ. NR EWID. 611, OBRĘB BABOSZEWO, GMINA BABOSZEWO				
OBIEKT	ROZBUDOWA I PRZEBUDOWA BUDYNKU USŁUGOWO-MIESZKALNEGO				
FAZA	PROJEKT WYKONAWCZY				
TEMAT	Schemat rozdzielni mieszkaniowej				
SKALA	1:100	DATA	08.2019r	NR RYS.	E16
AUTORZY				PODPIS	NR UPRAWNIEŃ
PROJEKTANT	MGR INŻ. MIROSLAW KONCA				CIE13/86
Sprawdzający	MGR INŻ. SŁAWOMIR RADZISZEWSKI				MAZ/0540/POOE/14



INSTALACJA ELEKTRYCZNA					
INWESTOR	GMINA BABOSZEWO UL. WARSZAWSKA 9A, 09-130 BABOSZEWO				
ADRES INWESTYCJI	DZ. NR EWID. 611, OBRĘB BABOSZEWO, GMINA BABOSZEWO				
OBIEKT	ROZBUDOWA I PRZEBUDOWA BUDYNKU USŁUGOWO-MIESZKALNEGO				
FAZA	PROJEKT WYKONAWCZY				
TEMAT	Schemat instalacji domofonowej				
SKALA	1:100	DATA	08.2019r	NR RYS.	E17
AUTORZY				PODPIS	NR UPRAWNIEŃ
PROJEKTANT	MGR INŻ. MIROSLAW KONCA				CIE13/86
Sprawdzający	MGR INŻ. SŁAWOMIR RADZISZEWSKI				MAZ/0540/POOE/14



INSTALACJA ELEKTRYCZNA					
INWESTOR	GMINA BABOSZEWO UL. WARSZAWSKA 9A, 09-130 BABOSZEWO				
ADRES INWESTYCJI	DZ. NR EWID. 611, OBRĘB BABOSZEWO, GMINA BABOSZEWO				
OBIEKT	ROZBUDOWA I PRZEBUDOWA BUDYNKU USŁUGOWO-MIESZKALNEGO				
FAZA	PROJEKT WYKONAWCZY				
TEMAT	Schemat instalacji CCTV				
SKALA	1:100	DATA	08.2019r	NR RYS.	E18
AUTORZY				PODPIS	NR UPRAWNIEŃ
PROJEKTANT	MGR INŻ. MIROSLAW KONCA				CIE13/86
Sprawdzający	MGR INŻ. SŁAWOMIR RADZISZEWSKI				MAZ/0540/POOE/14

